



Communiqué de Presse  
Septembre 2018

**La Maison des familles de Mulhouse et la fondation The Human safety net (Generali) s'associent pour accompagner les familles défavorisées du territoire mulhousien.**

**Retrouvez dans une infographie dynamique, les principaux chiffres concernant les familles du Haut-Rhin : composition, revenu, espérance de vie, niveau de diplômes, etc.**

**La Maison des familles de Mulhouse et The Human Safety Net (THSN), fondation internationale de Generali, sont heureux de vous convier à l'inauguration de leur partenariat et de « L'espace THSN pour les familles » de Mulhouse.**

**Le mercredi 26 septembre, à partir de 11 heures  
à la Maison des familles  
11 rue du Puits, à Mulhouse**

en présence des parents, bénévoles et salariés de la structure, de **Michèle Lutz**, Maire de Mulhouse, d'**Anne Werey**, Présidente de la Maison des familles, de **Marie-Christine Lanne**, Directrice de la Fondation THSN France, et de **Jean-Christophe Hanauer**, CAG Boidevezi, agent Generali France et parrain de l'espace THSN de Mulhouse.

**Cet événement sera l'occasion de découvrir les espaces extérieurs réaménagés et la fresque murale réalisée par les familles, avec le soutien de Sylvie Herzog, artiste plasticienne.**

**A l'issue des discours et du cocktail, une série d'animations sera proposée aux enfants de la Maison des familles : un magicien, un atelier de sculpture de ballons, un stand de maquillage. La Fédération Française de Badminton proposera une animation sportive pour les familles.**

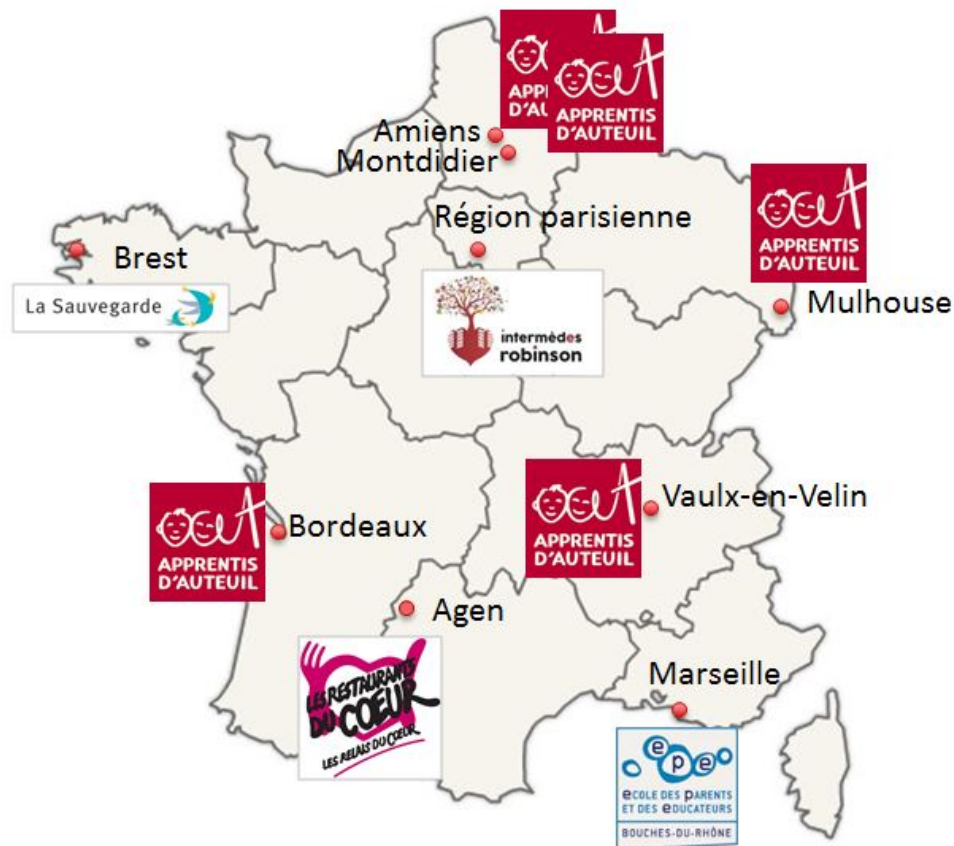
- **Un programme national d'aide à la parentalité**

**Le programme THSN pour les familles de la fondation Generali a pour but d'accroître les chances de réussite des enfants issus de milieux défavorisés et vulnérables via des actions à destination de leurs parents.** En soutenant **neuf initiatives locales** d'aide à la parentalité, comme celle de la Maison des familles de Mulhouse, la fondation THSN crée un réseau national de solidarité inédit.

**L'« espace THSN pour les familles » de Mulhouse est le deuxième d'une série nationale.**

D'ici 2019, Generali ambitionne d'ouvrir des « espace THSN pour les familles » en partenariat avec 5 associations : Apprentis d'Auteuil, La Sauvegarde de l'enfance du Finistère, Intermèdes Robinson, l'École des parents et des éducateurs des Bouches du Rhône et les Restos bébé du cœur d'Agen. *Voir carte de France ci-dessous.*

Jean-Laurent Granier, Président-Directeur général de Generali France : « L'objectif est d'aller au-delà de notre métier d'assureur, tout en activant les mécanismes fondamentaux de solidarité et de mutualisation qui le régissent, pour constituer un réseau d'entraide international. »



- **Panorama sociodémographique des familles du Haut-Rhin**

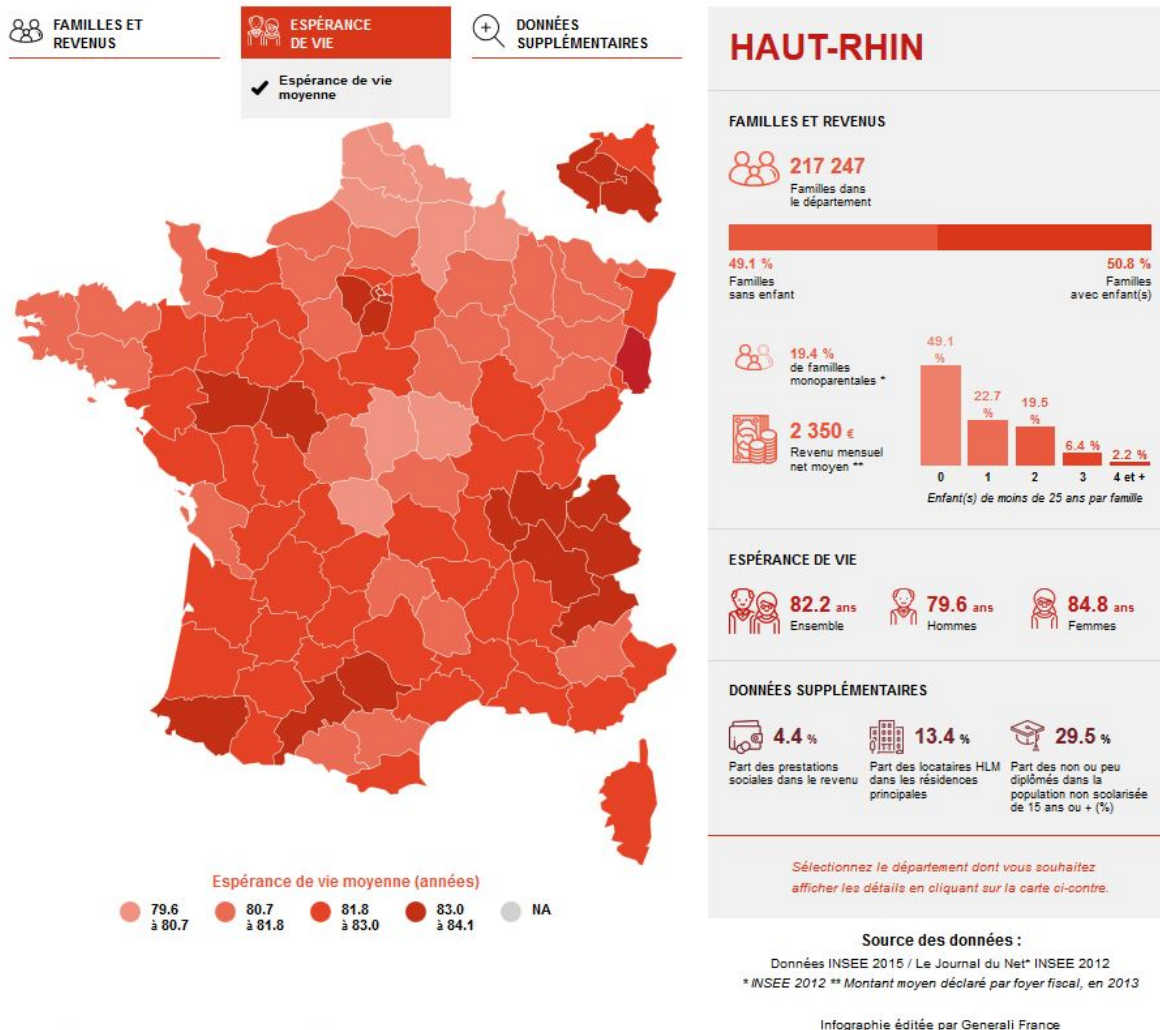
Generali s'est penché sur les conditions de vie de la population par département afin de dresser un portrait de la démographie française des familles. Ou trouve-t-on le plus de familles nombreuses ? Où se situent les plus bas revenus ? Dans quels départements vit-on le moins longtemps ? Quels départements comptent le moins de diplômés ? Quels sont les départements qui comptent le plus de HLM ?

Vous trouverez ces informations et leurs sources détaillées dans l'infographie interactive accessible suivant le lien : <http://institutionnel.generalifrance.fr/Infographie/>

**Quelques enseignements statistiques tirés de l'infographie :**

- 217 247 familles, dont 19,4% de familles monoparentales
- Revenu moyen des familles du Haut-Rhin : 2 350 € net par mois (moyenne nationale : 2 011€)
- Part des prestations sociales dans le revenu des familles : 4,4%
- Part des locataires HLM dans les résidences principales : 13,4%
- Part des non ou peu diplômés dans la population non scolarisée de 15 ans ou + : 29,5% (moyenne nationale : 32,2%)
- Espérance de vie moyenne : 82,2 ans (Hommes : 79,6 ; Femmes : 84,8)

# Panorama socio-démographique des familles en France



Cliquez sur ce lien pour découvrir la carte interactive : <http://institutionnel.generalifrance.fr/Infographie/>

Utiliser ce code iFrame pour intégrer la carte à une page web : `<iframe id="iframe" style="width: 100%; height: 3000px;overflow:auto;" src="https://www.generalifrance.fr/infographie/"width="600px" height="1200px" frameborder="0" scrolling="auto"></iframe>`

## Une pauvreté plus marquée dans les grands pôles urbains

(Données INSEE : <https://www.insee.fr/fr/statistiques/1285898>)

En Alsace, les ménages aux revenus les plus modestes résident pour la plupart dans les grandes agglomérations. Celles-ci concentrent 71 % de la population pauvre pour 50 % de la population régionale. Le taux de pauvreté au sein des grands pôles urbains alsaciens (16,7 %) dépasse celui des pôles métropolitains.

Les prestations sociales forment 5,7 % du revenu disponible des ménages de ces territoires, deux fois plus que sur le reste de la région. Les ménages dont l'origine principale des revenus est constituée d'allocations chômage y sont fréquents.

À l'intérieur des agglomérations, la ville centre présente un haut niveau de pauvreté et un plus faible niveau de vie. Celles de Strasbourg et de Mulhouse regroupent la majorité des quartiers suivis par la politique de la ville. Parmi les dix plus grandes villes de France, la capitale régionale se classe, derrière Lille et Marseille au troisième rang des communes pour le taux de pauvreté de sa population (22 %). A Mulhouse, 30 % des habitants sont

pauvres.

Les revenus des prestations sociales y sont plus importants (10,5 % pour Mulhouse, 7,4 % pour Strasbourg). À cela s'ajoutent de fortes inégalités de revenus dans les villes centres : les 10 % des habitants les plus aisés ont un seuil de niveau de vie cinq fois supérieur à celui des moins aisés à Saint-Louis, 4,4 fois dans la commune de Strasbourg et quatre fois supérieur dans celle de Mulhouse.

Dans l'agglomération de Mulhouse, le taux de pauvreté est trois fois moins élevé dans la banlieue que dans la ville-centre. Dans celle de Strasbourg, l'écart est moins important, de grandes communes comme Schiltigheim ou Bischheim atteignant des taux de pauvreté de 20 %. Dans l'agglomération de Haguenau, le niveau de pauvreté est le même dans la ville-centre et dans la banlieue, la commune de Bischwiller affichant un haut niveau (17,4 %).

### **L'analyse de Bertrand Pulman, Professeur de sociologie et d'anthropologie à la Sorbonne Paris Cité et à l'Ecole des Hautes Etudes en Sciences Sociales.**

*« On considère, selon le mode de calcul adopté, qu'il y a en France 5 à 9 millions de personnes vivant sous le seuil de pauvreté. Cette situation concerne 3 à 4 millions d'enfants et d'adolescents, qui sont doublement pénalisés. A la dureté de leurs conditions d'existence, s'ajoute leur faible chance de s'en dégager. Certes, l'ascenseur social existe, mais il est souvent en panne. Un enfant élevé dans une famille pauvre a une probabilité affaiblie d'obtenir un bon diplôme et, du coup, une position solide sur le marché du travail. Un tel enchaînement est socialement injuste et délétère. C'est pourquoi les actions éducatives en direction des familles défavorisées constituent une priorité absolue. » Bertrand Pulman, Professeur de sociologie et d'anthropologie à la Sorbonne Paris Cité et à l'Ecole des Hautes Etudes en Sciences Sociales.*

### **Télécharger le dossier de presse complet en cliquant ici :**

<http://presse.generalifrance.fr/communiqu%C3%A9/174389/Generali-fondation-The-Human-safety-net-lancement-nouveau-programme-de-solidarite-dedie-aux-familles-defavorisees>

#### **A propos de la Maison des Familles de Mulhouse**

Caritas Alsace (Réseau Secours Catholique) et Apprentis d'Auteuil ont uni leurs compétences pour créer la Maison des Familles de Mulhouse, un espace pour vivre ensemble et conforter les parents dans leurs rôles.

La Maison des Familles est soutenue par la Ville de Mulhouse, la Région Grand-Est, le Réseau parents 68 et le Commissariat général à l'égalité des territoires. Elle propose de nombreuses activités, ateliers et échanges conçus et réalisés avec les familles : apprentissage du français, atelier devoirs, activité cuisine...

En savoir plus : <https://www.maisondesfamilles.fr/nos-maisons-des-familles/maison-des-familles-mulhouse/>

#### **A propos d'Apprentis d'Auteuil**

Apprentis d'Auteuil est une fondation catholique, reconnue d'utilité publique depuis 1929, qui accompagne plus de 30 000 jeunes et familles fragilisés. Elle soutient les jeunes en difficulté à travers des programmes d'accueil, d'éducation, de formation et d'insertion en France et à l'international pour leur permettre de devenir les adultes libres et épanouis de demain. La fondation Apprentis d'Auteuil développe le programme « Maison des Familles » depuis 2009. Il a été pensé pour apporter une réponse à la problématique d'accompagnement des familles en situation de fragilité à un moment de leur existence.

#### **A propos de The Human Safety Net**

La fondation Generali The Human Safety Net est une association à but non lucratif à vocation sociale, conforme au droit italien (décret législatif 460). La fondation vise à protéger et à soutenir les personnes défavorisées en faisant naître des opportunités positives pour elles et leurs communautés. Ses activités comprennent la protection, l'investissement, la formation et l'accompagnement.

La mission de la Fondation THSN est de venir en aide aux personnes les plus vulnérables, afin de leur permettre de transformer leur vie, celle de leur famille et de leur communauté. Elle se divise en 3 branches :

- **THSN for Refugee Start-up** qui donne les moyens aux réfugiés de devenir entrepreneurs
- **THSN for Newborns** qui lutte contre l'asphyxie des nouveaux nés
- **THSN for Families** qui promeut l'égalité des chances en faveur des enfants défavorisés

#### **A propos de Generali France**

Generali France est une filiale du groupe Generali, l'un des principaux groupes mondiaux d'assurance et de services financiers, accompagnant plus de 55 millions de clients dans plus de 60 pays, avec 73 000 collaborateurs à travers le monde.

Generali France se positionne comme leader dans plusieurs branches.

- 1er assureur sur le marché Internet de l'épargne.
- Assureur historique des sportifs en France. La Compagnie est partenaire de trois grandes fédérations sportives françaises : équitation, volley-ball et golf.
- 1er assureur généraliste sur le marché de la retraite Madelin pour les travailleurs non-salariés (professions libérales, artisans, commerçants et petites entreprises).
- L'un des 1ers fournisseurs des conseillers en gestion de patrimoine indépendants et des banques.

## **Contacts Presse**

### **Generali France**

Claire Brossard

[Claire.brossard@generali.com](mailto:Claire.brossard@generali.com) / Tel : 06 21 91 61 16

### **Apprentis d'Auteuil**

Isabelle Ferreira

[isabelle.ferreira@apprentis-auteuil.org](mailto:isabelle.ferreira@apprentis-auteuil.org) / Tel : 06 66 23 32 67