



02.06.2021
COMMUNIQUÉ DE PRESSE

Generali Vie enrichit son offre d'actifs réels en collaboration avec Generali Investments et propose à ses clients un accès exclusif à un fonds de Private Equity innovant

- **Un an après le lancement de son offre d'actifs réels orientée vers les infrastructures et l'immobilier, Generali Vie propose le fonds de Private Equity : GF Lumyna Private Equity World.**
- **Cette solution d'investissement innovante, investie à 100 % dans le non coté et dont la liquidité est assurée par Generali Vie dans le cadre de ses contrats d'assurance-vie, permet aux clients particuliers de participer au financement de l'économie réelle à l'échelle mondiale.**
- **Cette offre sur-mesure illustre la stratégie Epargne de Generali Vie, qui s'appuie sur l'expertise de Lumyna pour structurer et nouer un partenariat stratégique avec Adams Street Partners, un des leaders mondiaux sur le Private Equity.**

Contact Presse :

Laurie Bonneville -
laurie.bonneville@generali.com
03.20.66.32.90

presse.generali.fr

Un fonds de Private Equity accessible, offrant des opportunités d'investissement dans le non coté au niveau mondial

Troisième pilier de l'offre d'actifs réels de Generali, le fonds GF Lumyna Private Equity World ouvre une nouvelle fenêtre vers un monde d'opportunités : le financement au niveau mondial d'entreprises non cotées en bourse, également appelé Private Equity. A travers ce support en unités de compte éligible à l'assurance-vie, Generali Vie offre à ses clients particuliers l'accès à une classe d'actifs traditionnellement réservée aux investisseurs institutionnels.

Le fonds investit au niveau mondial grâce à un large éventail de stratégies en capital-investissement (capital développement, investissements sur les marchés primaires et secondaires...) et en dette privée. Les secteurs d'investissement privilégiés par le fonds sont notamment l'intelligence artificielle, la BigData, les Fintechs, la santé connectée et éthique, la cybersécurité, l'ingénierie ou encore les nouveaux comportements des consommateurs.

Accessible sans montant minimum d'investissement, le fonds GF Lumyna Private Equity World s'adresse particulièrement aux souscripteurs de contrats d'assurance-vie souhaitant se constituer une épargne de long terme, notamment pour préparer leur retraite ou donner un nouveau sens à leur épargne au service du financement d'entreprises non cotées à l'échelle mondiale.

La liquidité du fonds est assurée par Generali Vie dans le cadre de ses contrats d'assurance-vie et/ou de capitalisation, permettant ainsi aux clients d'investir ou de désinvestir du fonds tous les 15 jours.

Ce support en unités de compte est notamment accessible dans le cadre du contrat Le PER Generali Patrimoine⁽¹⁾, ainsi que des contrats Himalia, Espace Invest 5 et L'Epargne Generali Platinium⁽²⁾ distribués respectivement par les conseillers en gestion de patrimoine, partenaires bancaires (banques privées et régionales), courtiers et agents généraux de Generali Vie.



Une solution d'investissement innovante conçue grâce à la combinaison des meilleures expertises en épargne et gestion d'actifs

Le fonds GF Lumyna Private Equity World bénéficie de 4 niveaux d'expertises et d'innovation. En effet, il est le résultat de la combinaison des expertises de Generali Vie, de Generali Investments, de Lumyna et d'Adams Street Partners.

Cette solution d'investissement s'inscrit dans le cadre de la transformation du modèle Epargne de Generali Vie initiée fin 2019, dans un environnement inédit de taux obligataires négatifs, signant la fin du fonds euros « roi » en tant que colonne vertébrale de l'assurance-vie et la nécessaire diversification vers de nouveaux moteurs de performance.

Elle fait également écho à la stratégie de gestion d'actifs engagée en 2018 par Generali Investments, dont l'ambition est de devenir l'une des toutes premières plateformes multi-boutiques dans le monde en s'appuyant notamment sur des expertises de niche.

Lumyna, plateforme de gestion alternative acquise par le groupe Generali en 2018, a été reconnue comme « Best UCITS Platform » 9 années de suite. La société de gestion Adams Street Partners est quant à elle une référence mondiale dans les investissements non cotés, avec plus de 40 milliards de dollars d'actifs sous gestion.

Hugues Aubry, Membre du Comité exécutif de Generali France, en charge du marché de l'épargne et de la gestion de patrimoine :

« Après avoir été précurseurs en matière de Private Equity dès 2017, nous innovons de nouveau aux côtés de Generali Investments et de ses partenaires en proposant un fonds investi à 100 % dans des actifs non cotés et dont nous assurons la liquidité en cas de rachats au sein de nos contrats, ce qui en fait une solution unique sur le marché de l'épargne en France. Ce support d'investissement de Private Equity, classe d'actifs traditionnellement réservée aux institutionnels, permet aux clients particuliers de soutenir le financement d'entreprises non cotées : une solution qui prend tout son sens dans le contexte durable de taux bas et de relance de l'économie post-Covid. »

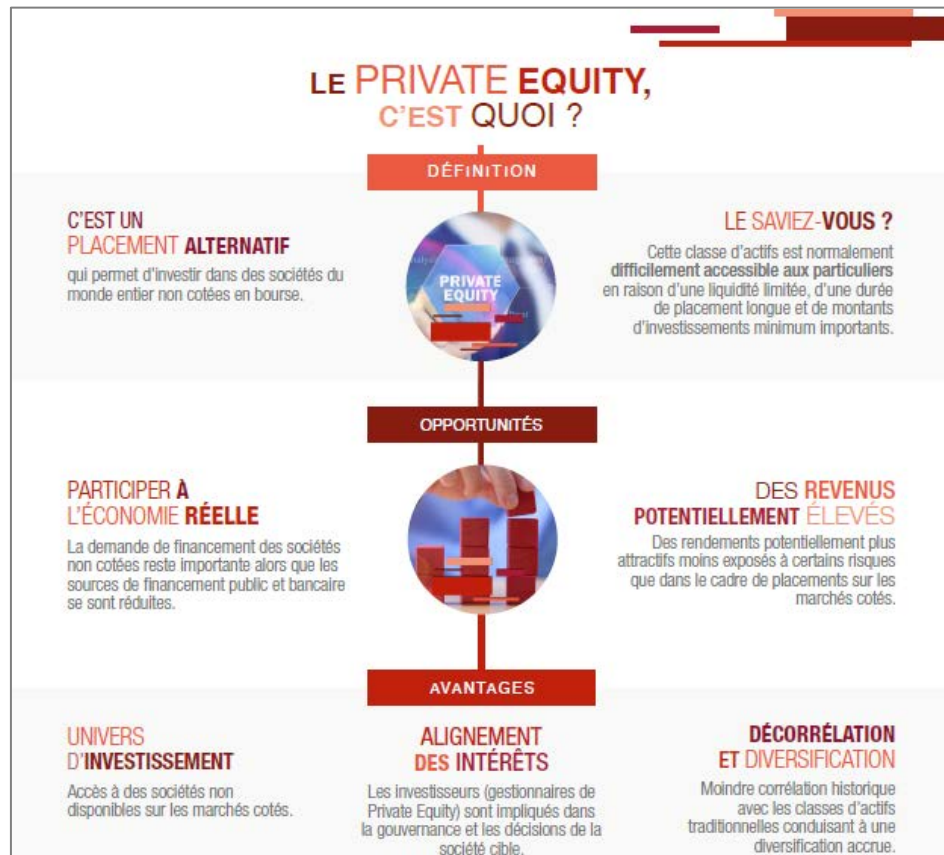
Philippe Lopategui, CEO de Lumyna :

« Nous sommes honorés de contribuer à la structuration du troisième pilier de l'offre d'actifs réels de Generali et d'apporter un gestionnaire de renommée internationale : Adams Street, qui met à la disposition des clients particuliers sa plateforme primaire et secondaire dédiée à ses clients institutionnels. Ce projet s'appuie donc sur 3 leaders de marché offrant un référencement simplifié, des investissements au niveau mondial et une liquidité bi-mensuelle assurée par Generali Vie qui en font un produit innovant et unique, gage de qualité et de succès. »

Avec le Private Equity, les épargnants participent au financement de l'économie réelle

La demande de financement des sociétés non cotées reste importante alors que les sources de financement public et bancaire se sont réduites. Par ailleurs, ce type d'investissement permet de participer au financement de l'économie réelle post-Covid de manière durable et responsable et se caractérise par :

- **Un univers d'investissement diversifié** grâce à l'accès à des sociétés non disponibles sur les marchés cotés.
- **Un alignement des intérêts** car les investisseurs (gestionnaires de Private Equity) sont impliqués dans la gouvernance et les décisions de la société ciblée.
- **Une décorrélation et une diversification** car la moindre corrélation historique avec les classes d'actifs traditionnelles conduit à une diversification accrue.



- (1) Le PER Generali Patrimoine est un contrat d'assurance-vie de groupe à adhésion individuelle et facultative, libellé en euros et/ou en unités de compte, assuré par Generali Vie, entreprise régie par le Code des assurances.
- (2) Himalia, Espace Invest 5 et L'Épargne Generali Platinum sont des contrats d'assurance-vie et de capitalisation individuels, libellés en euros et/ou en unités de compte, assurés par Generali Vie, entreprise régie par le Code des assurances.

L'investissement sur les supports en unités de compte supporte un risque de perte en capital puisque leur valeur est sujette à fluctuations à la hausse comme à la baisse dépendant notamment de l'évolution des marchés financiers. L'assureur s'engage sur le nombre d'unités de compte et non sur leur valeur qu'il ne garantit pas. Pour plus d'informations sur les risques liés à l'investissement dans le fonds, veuillez-vous référer aux documents légaux.

Les informations présentes sont fournies par Generali France et sont considérées comme une communication marketing et une promotion financière relatives aux produits et services de Generali France.



À PROPOS DE GENERALI FRANCE

Generali France est aujourd'hui l'un des principaux assureurs de l'Hexagone avec 12,7 Mds€ de chiffre d'affaires en 2020 et propose aux clients particuliers, professionnels et entreprises une offre complète de solutions d'assurances (santé, prévoyance, assistance, biens et responsabilité), d'épargne patrimoniale et de gestion d'actifs à plus de 7,4 millions de personnes. Implanté en France depuis 1832, Generali France s'appuie sur le savoir-faire et l'expertise de ses 9 000 collaborateurs et de ses réseaux intermédiaires commerciaux, agents, courtiers, partenaires pour être le partenaire de ses clients tout au long de leur vie. Entreprise engagée dans une démarche RSE globale, Generali France accompagne ses clients vers une économie plus responsable, durable et inclusive au travers de solutions en parfaite adéquation avec les enjeux sociétaux et environnementaux de notre monde actuel.

Plus d'informations sur <https://www.generali.fr>

Suivez notre actualité sur [Twitter](#)

À PROPOS DE GENERALI INVESTMENTS

Generali Investments, qui regroupe les activités de gestion d'actifs du Groupe Generali, est l'un des leaders de la gestion d'actifs en Europe, avec des encours supérieurs à 575 milliards d'euros (source : Generali Investments Partners S.p.A. Società di gestione del risparmio, au 31 décembre 2020). Son modèle de développement multi-boutiques repose sur la combinaison de compétences clés en gestion d'actifs, de nouvelles philosophies d'investissement et de stratégies de pointe proposées par des boutiques spécialisées, le tout au sein d'une seule et même plateforme. Generali Investments s'appuie sur des compétences spécialisées, sur une expérience et un historique de performance de long terme ainsi que sur l'efficacité et l'innovation, afin de créer durablement de la valeur pour le compte des clients internes et externes au Groupe. Generali Investments est la marque commerciale de Generali Investments Partners S.p.A. Società di gestione del risparmio, Generali Insurance Asset Management S.p.A. Società di gestione del risparmio, Generali Investments Luxembourg S.A. et Generali Investments Holding S.p.A.

À PROPOS DE LUMYNA

Lumyna est une plateforme de gestion d'actifs, un des leaders sur le marché avec 18 milliards de dollars sous gestion, axée sur les fonds alternatifs liquides et les stratégies d'investissement sur mesure. La Plateforme existe depuis 2007 et depuis fin novembre 2018, Lumyna fait partie de la multi-boutique du Groupe Generali.

Plus d'informations sur <https://www.lumyna.com/>

À PROPOS D'ADAMS STREET PARTNERS

Adams Street Partners est un gestionnaire d'investissement mondial sur les marchés privés avec 45 milliards de dollars d'actifs sous gestion dans cinq stratégies dédiées : investissements primaires, investissements secondaires, co-investissements, capital développement et dette privée. Avec dix bureaux répartis dans le monde, Adams Street Partners dispose d'un excellent réseau local et plateforme pour accéder aux opportunités à fort potentiel de croissance.

À PROPOS DU GROUPE GENERALI

Generali est l'un des plus grands groupes internationaux d'assurance et de gestion d'actifs. Fondé en 1831, il est implanté dans 50 pays et a réalisé un chiffre d'affaires de 70,7 milliards d'euros en 2020. Comptant plus de 72 000 collaborateurs au service de 65,9 millions de clients à travers le monde, le Groupe figure parmi les leaders en Europe et occupe une place d'importance croissante en Asie et en Amérique Latine. L'ambition de Generali est d'être le partenaire de ses clients tout au long de leur vie, en leur proposant des solutions innovantes et personnalisées et en s'appuyant sur un réseau de distribution inégalé.

Plus d'informations sur www.generali.com

Suivez notre actualité sur [Twitter](#)