

26.03.2015  
DOSSIER DE  
PRESSE

## Generali accompagne les défis de la profession des experts-comptables

### L'évolution de Petra

Lancé en septembre 2012, Petra est un *portail premium* créé par Generali pour valoriser la relation développée avec ses partenaires experts-comptables : [www.petra.generalif.fr](http://www.petra.generalif.fr)

Il vise à leur permettre de :

- **s'informer** sur la retraite, la prévoyance, la performance globale ou encore le développement interne,
- **de faire le point sur l'actualité sociale** via des contenus innovants comme des journaux télévisés de la société Factorielles, des lettres électroniques avec La lettre Repères d'Experts ou encore une bibliothèque digitale avec la « Patritèque » de la société Harvest.

Petra est au cœur de la « Stratégie clients coordonnée » puisqu'il permet à la fois l'autonomisation des experts-comptables par rapport à leurs besoins en informations mais aussi un accompagnement de ceux-ci par les experts Generali.

C'est la première initiative de ce type en France en termes d'échanges entre un assureur et des experts-comptables. Dans sa première version, Petra était ouvert aux 300 cabinets d'experts-comptables avec lesquels le réseau La France Assurances Conseil entretient des relations les plus abouties.

a. De nouvelles fonctionnalités

Le nouveau Petra est une réponse aux besoins accrus d'information des experts-comptables et de développement performant des cabinets.

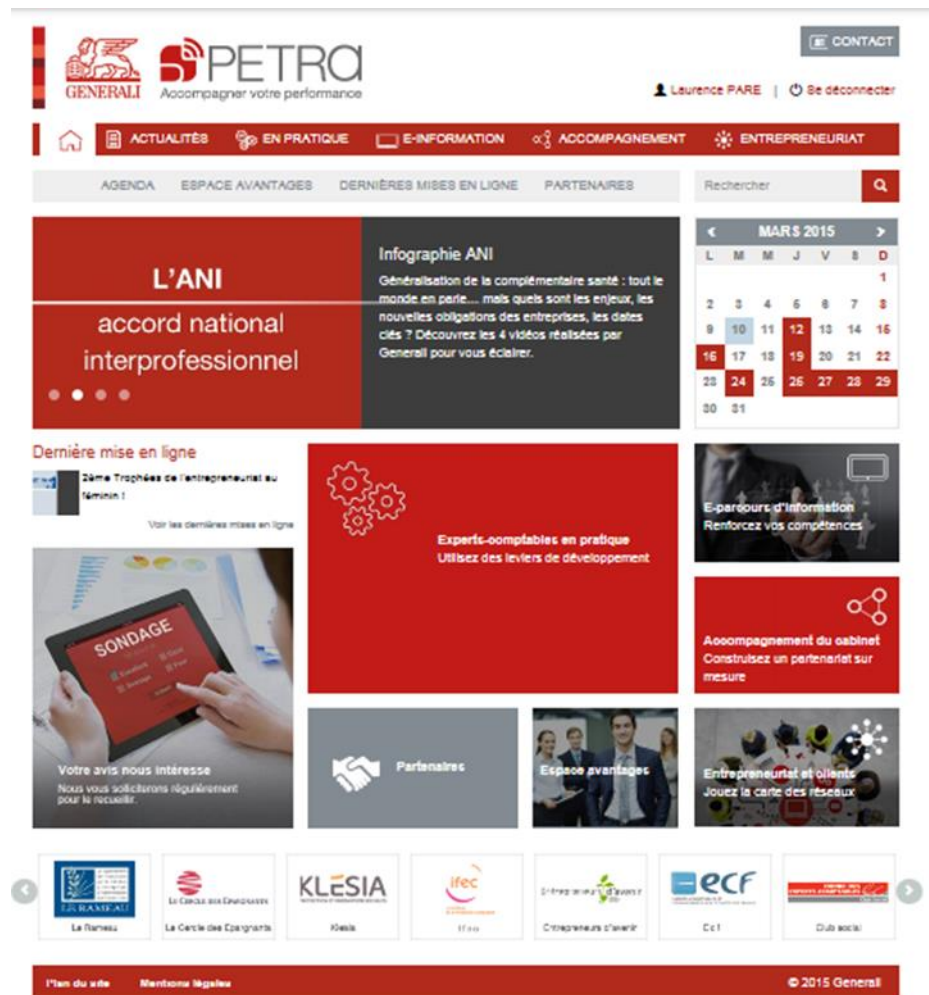
- **Une interface actualisée pour une utilisation plus simple**

La nouvelle version de Petra, c'est...

- un logo qui évolue pour symboliser la performance, la protection, les partenariats, la proximité, le partage et le professionnalisme mais aussi le monde connecté dans lequel évoluent désormais les experts-comptables.



- une interface graphique, plus simple, plus lisible et présentant davantage d'informations dès la page d'accueil.



- **Des contenus privés étoffés**

L'information est maintenant organisée autour de trois nouvelles rubriques principales :

- **Rubrique Experts-comptables en pratique**

La réglementation et l'empilement des textes obligent les cabinets à identifier pour leurs clients les principaux passifs inhérents au droit social mais aussi les opportunités qu'ils pourraient saisir. La nouvelle rubrique « Experts-comptables en pratique » met à la disposition des cabinets des contenus améliorant la compréhension des cotisations, des prestations, du formalisme de mise en place des contrats collectifs, des limites de déductibilité...

Les utilisateurs y trouvent des check-lists qui facilitent la révision des dossiers sur l'environnement des contrats collectifs. Le thème « Développer vos missions sociales » est

organisé autour des 3 étapes clés de la vie du dirigeant : le choix de son statut, l'optimisation de sa rémunération et la préparation de sa retraite.

Ces missions identifiables par l'expert-comptable ou les chefs de missions peuvent faire l'objet d'une phase test pour aborder la coordination entre Generali et l'expert-comptable au profit de la satisfaction du client et ce, en préservant les domaines d'expertise de chacun et l'indépendance de l'expert-comptable.

Dans la vie du cabinet, les vidéos mensuelles peuvent s'inviter au sein des réunions internes pour partager autrement un point d'actualité particulièrement sensible avec l'analyse d'un spécialiste.

The screenshot shows the website for PETRO (Generali). At the top, there is a logo for GENERALI and PETRO with the tagline 'Accompagner votre performance'. A user profile for Laurence PARE is visible, along with a 'CONTACT' button. Below the logo is a navigation bar with icons for ACTUALITÉS, EN PRATIQUE, E-INFORMATION, ACCOMPAGNEMENT, and ENTREPRENEURIAT. A secondary navigation bar includes AGENDA, ESPACE AVANTAGES, DERNIÈRES MISES EN LIGNE, PARTENAIRES, and a search bar. The main content area is titled 'EXPERTS-COMPTABLES EN PRATIQUE' and features several article cards:

- Développer vos missions sociales:** Discusses social missions based on a survey of 79% of accounting firms. Themes include: Plan retraite, Choix du statut dirigeant, Optimisation de la rémunération.
- Approfondir votre connaissance de l'environnement protection sociale:** Discusses social protection risks. Themes include: Documents incontournables, Base Marval, Info Régale.
- Animer vos clients:** Discusses client engagement through communication. Themes include: Documents incontournables, Les rendez-vous Generali.
- Booster vos réunions de mars:** Discusses the importance of monthly meetings. Themes include: JT protection sociale, Lettres Régales d'Experts.
- Maîtriser les risques:** Discusses health, retirement, and regulatory risks. Themes include: Documents incontournables, Les rendez-vous Generali.

At the bottom, there is a row of partner logos: Le Ramenu, Le Cercle des Epargnants, KLESIA, ifec, Entrepreneurs d'avenir, ecf, and Club social. The footer contains 'Plan du site', 'Mentions légales', and '© 2015 Generali'.

- **Rubrique E-information**

Pour répondre à l'enjeu d'une actualisation constante de l'information des collaborateurs dans le domaine social, la rubrique « E-information » déploie deux parcours, un parcours « Découverte » et un parcours « Perfectionnement ».

Les thèmes « retraite » et « prévoyance » partent de la présentation factuelle des rouages de la protection sociale en France pour zoomer sur les régimes retraite et prévoyance RSI qui concernent une très grande majorité des clients des cabinets.

Un module « santé collective, sécurisez vos dossiers » est aussi disponible, compte-tenu de la généralisation de la complémentaire santé d'entreprise sur l'année 2015 et du calendrier de la portabilité.

The screenshot shows the Generali PETRO website interface. At the top, there is a logo for Generali and PETRO with the tagline 'Accompagner votre performance'. A navigation bar includes 'ACTUALITÉS', 'EN PRATIQUE', 'E-INFORMATION', 'ACCOMPAGNEMENT', and 'ENTREPRENEURIAT'. Below this is a search bar and a section titled 'E-PARCOURS D'INFORMATION'. Two main content boxes are visible: 'Découverte' and 'Perfectionnement'. Each box contains a description, a small image, and a list of themes: 'Retraite', 'Prévoyance', 'Développement interne', and 'Performance globale'. At the bottom, there is a row of partner logos including KLESIA, ifec, Entrepreneurs d'avenir, ECF, Dub social, Challenge Vole, and Challenge Nage. The footer contains 'Plan du site', 'Mentions légales', and '© 2015 Generali'.

- **Rubrique Entrepreneuriat**

Promoteur de la génération responsable, Generali s'efforce de mettre en réseau les acteurs du secteur marchand ou non marchand qui partagent ses valeurs.

Dans la rubrique « Entrepreneuriat » sont, notamment, présentées :

- Le réseau Entrepreneurs d'avenir qui promeut un nouveau modèle pour l'entreprise et la société où la compétitivité va de pair avec le respect des individus et des normes RSE,
- l'Observatoire des Femmes et de l'Assurance (l'OFA) qui est une démarche originale de Generali et Terrafemina destinée à mieux cerner le rôle et les attentes des femmes en matière d'assurance.

b....pour accompagner un plus grand nombre de cabinets

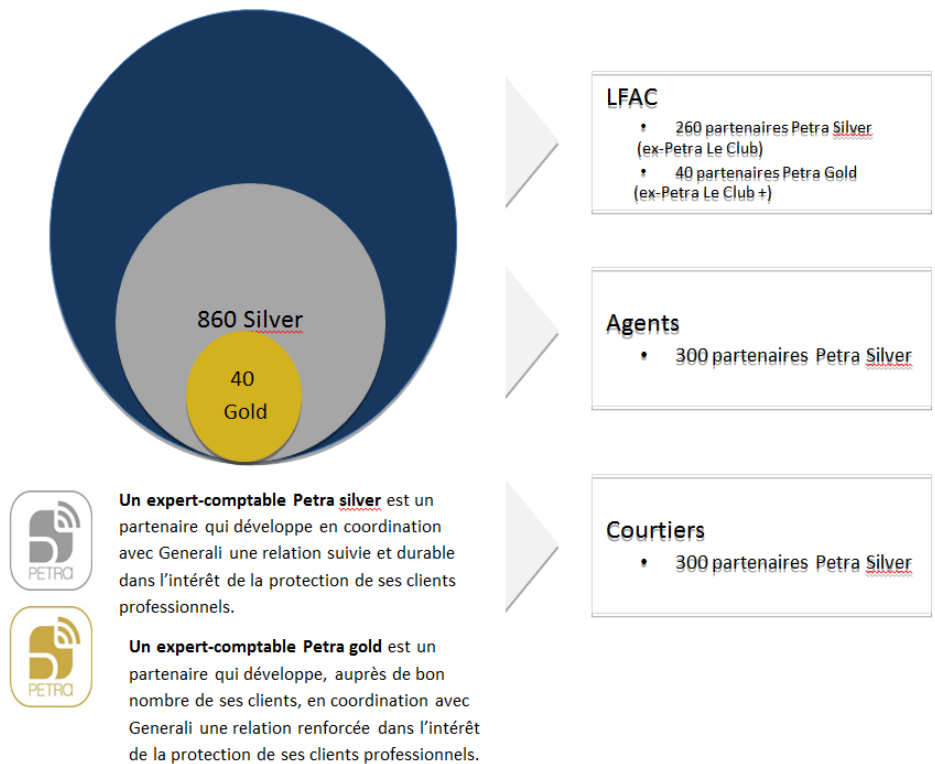
**En s’ouvrant aux réseaux « Agents » et « Courtiers » de Generali, Petra va tripler le nombre de cabinets d’experts-comptables accompagnés au travers de la plateforme, passant de 300 à 900.**

Petra sera ouvert aux agents et aux courtiers qui ont développé une relation suivie avec des cabinets d’expertise comptable sur les sujets de protection sociale de leurs clients. Les nouveaux cabinets d’experts-comptables qui auront accès à Petra seront sélectionnés directement par ces agents généraux et courtiers.

Cette montée en puissance correspond à la volonté d’ouvrir Petra à l’ensemble de son réseau de distribution et ce, tout en préservant le haut niveau d’accompagnement qui caractérise cette démarche.

Parce que Petra n'est pas juste un site web mais s'inscrit dans une démarche d'accompagnement du cabinet par un conseiller dédié à la bonne coordination entre l'analyse réalisée par le cabinet pour son client et la couverture de leurs besoins en assurance par Generali, **ce plus grand nombre d'utilisateurs correspond à un important effort de formation pour les équipes de Generali.** L'inter-professionnalité ne peut se développer qu'avec une connaissance accrue de la profession que l'on souhaite accompagner, de ses codes et de ses règles d'exercice. L'acquisition de cette expertise par les réseaux passe chez Generali par un programme de formation dédié qui vise à décrypter l'organisation, les métiers, la déontologie et une approche dans le respect de la Stratégie clients coordonnée.

En effet, seule une connaissance fine des problématiques enjeux et règles d'exercice de la profession d'expert-comptable peut permettre aux équipes de Generali d'opérer avec eux en parfaite coordination dans l'intérêt exclusif du client.



## Les avantages des partenaires Petra Gold et Silver



- **Des contenus privés** à valeur ajoutée sur la protection sociale mis en ligne dans le site (cadenas silver).
- Des modules e-learning **parcours découverte et perfectionnement** comprenant une offre de la société Factorielles
- **Un JT de la protection sociale** analysé par Bruno Chrétien
- **Des alertes client**
- **Une lettre** d'information juridique bimestrielle **Repères d'Experts** conçue en partenariat avec des juristes de renom
- **Un accès à la bibliothèque digitale** de contenus sociaux et patrimoniaux de la société Harvest
- **Des réunions en avant-première** sur des lancements d'outils ou de kits d'organisation
- **Des accueils privilégiés** au sein des manifestations de la profession



- **Des contenus privés** à valeur ajoutée sur la protection sociale mis en ligne dans le site (cadenas silver **et gold**).
- Des modules e-learning parcours **découverte et perfectionnement** comprenant une offre de la société Factorielles
- **Un JT de la protection sociale** analysé par Bruno Chrétien
- **Des alertes client**
- **Une lettre** d'information juridique bimestrielle **Repères d'Experts** conçue en partenariat avec des juristes de renom
- **Un accès à la bibliothèque digitale** de contenus sociaux et patrimoniaux de la société Harvest
- **Des réunions en avant-première** sur des lancements d'outils ou de kits d'organisation
- **Des accueils privilégiés** au sein des manifestations de la profession
- **Des sessions d'information distancielles en classe virtuelle**
- **Des participations à des ateliers de réflexion** pour faire évoluer les contenus

### c. Une ouverture à l'ensemble de la profession

Avec la nouvelle version de Petra, Generali mettra de nouveaux outils à disposition de l'ensemble des experts-comptables.

- **L'intégration au sein de la plateforme de la déclaration sociale nominative (DSN)**

Fin 2015, la Déclaration Sociale Nominative sera intégrée. Elle doit, à terme, rassembler l'ensemble des formalités administratives adressées par les entreprises aux organismes de protection sociale, en remplacement des déclarations sociales périodiques ou événementielles existantes.

L'objectif est de permettre aux experts-comptables d'avoir accès aux formulaires de paramétrage pour le compte de leurs clients.

- **De nouveaux outils de simulation et d'aide à la décision**

Des simulateurs et calculettes express seront aussi bientôt disponibles pour favoriser la sensibilisation des clients des cabinets aux risques qu'ils encourent et aux opportunités qu'ils pourraient saisir (estimation de la retraite du dirigeant d'entreprise, etc.).

Les clients sensibilisés, s'ils le souhaitent, pourront aller plus loin dans l'analyse en donnant leur accord pour bénéficier d'un conseil interprofessionnel.



## Expert-comptable, une profession en pleine (r)évolution

**Les experts-comptables sont les partenaires du quotidien de nombre de TPE et PME françaises.** Ainsi, les quelques 19 000 experts-comptables inscrits au tableau de l'Ordre des Experts-Comptables accompagnent plus de 2 millions d'entreprises de toute taille.

Partenaires privilégiés des entreprises, les activités des cabinets d'expertise-comptable évoluent, de plus en plus, au-delà de leurs traditionnelles missions de tenue de comptes. Ainsi, la paie représentait 14 % des honoraires des cabinets de 1 à 49 salariés en 2011 (contre moins de 10 % en 2002). Cette activité est, pour les cabinets d'expertise-comptable, un important élément de fidélisation de leurs clients. Aujourd'hui, ce sont près de 20 % des honoraires des cabinets qui sont réalisés dans le domaine social.

**La nécessité d'évoluer est largement partagée par les experts-comptables.** Ainsi, 78% des cabinets pensent qu'ils doivent proposer de nouvelles missions à leurs clients pour les fidéliser et conforter leurs honoraires. Ces enjeux sont d'autant plus importants que l'âge moyen des experts-comptables est de 50 ans et qu'un sixième de la profession a plus de 60 ans. De même, les cabinets d'expertise-comptable – structures légères qui comptent généralement moins de 10 salariés – rencontrent de plus en plus de difficultés à recruter.

**Par ailleurs, de nouveaux modèles économiques émergent, notamment, des offres *low-cost*, accessibles sur Internet et extrêmement marketées.** De même, le phénomène de transmission de certaines structures d'expertise-comptable entraîne une concentration croissante du secteur et, par conséquent, oblige les cabinets les plus petits à monter en compétence pour demeurer compétitifs.

Dans ce contexte, la dématérialisation des flux d'informations est une opportunité, pour les cabinets, de renforcer leur productivité et ainsi de pouvoir davantage se consacrer aux missions de conseil à leurs clients.

**Tout cela amène les cabinets, et tout particulièrement les plus petits, à repenser leurs stratégies, à développer leur offre de conseil, et à impliquer d'avantage les collaborateurs dans l'acquisition des compétences nécessaires à la prise en charge de nouvelles missions.** Cela fait de l'information des collaborateurs et du renouvellement en continu de leurs compétences un enjeu crucial pour les cabinets.

De nouvelles normes professionnelles vont prochainement préciser les activités commerciales accessoires que peuvent exercer les experts-comptables et les commissaires aux comptes. Parmi les nouvelles missions que devraient pouvoir exercer les experts-comptables, on peut citer :

- la domiciliation d'entreprises,
- la vente ou la location en lien avec les prestations comptables ou administratives (vente de scanners facilitant la transmission dématérialisée des factures au cabinet, etc.),
- la gestion, l'hébergement et le traitement des données des clients,
- la gestion des dettes et créances (gestion déléguée de trésorerie des clients, externalisation des services financiers, etc.).

Plus encore, l'expert-comptable s'ouvre à de nouveaux domaines d'activités : responsabilité sociale des entreprises, maîtrise des risques, intelligence économique, ... autant de domaines où les TPE et PME ne disposent généralement pas des compétences internes nécessaires et où elles hésitent à faire appel à des prestataires dédiés. Fort du lien de confiance déjà existant entre lui et son client, l'expert-comptable est ainsi un partenaire tout indiqué pour accompagner l'entreprise dans ces évolutions.

## Generali et les experts-comptables, un partenariat historique

### a. Generali, partenaire des instances syndicales et ordinales

Depuis 1947, Generali accompagne, à travers La France Assurances Conseil (LFAC), son réseau de spécialistes en protection sociale, les cabinets dans la compréhension des nouvelles obligations sociales d'entreprise. Cette histoire commune a commencé avec la création des caisses de retraite cadre. Elle se poursuit aujourd'hui avec la généralisation de la complémentaire santé d'entreprise dont l'échéance est prévue au plus tard le 1<sup>er</sup> janvier 2016.

L'information des experts-comptables est le socle du partenariat de Generali avec cette profession. Un besoin d'information qui s'accroît d'année en année avec une protection sociale toujours plus complexe et des décrets et circulaires qui s'empilent et rendent difficile la pratique.

L'action d'information de Generali se décline sous plusieurs formats :

- **au niveau national** avec des partenariats comme le Club Social de l'Ordre des Experts-Comptables, dont Generali est l'un des membres fondateurs. Generali participe ainsi à l'animation de plus de 25 réunions dans les ordres sur les sujets de protection sociale. Depuis 2012, ces formations sont complétées par des sessions thématiques sur la maîtrise des risques prévoyance et santé. Generali est, par ailleurs, partenaire des grandes manifestations de la profession via une participation aux congrès nationaux et aux challenges sportifs. En 2014, Generali a fêté ses 20 ans de soutien au Challenge voile national des experts-comptables qui se déroule tous les ans à La Rochelle.
- **au niveau régional** avec l'animation de sessions inter-cabinets « Les rendez-vous Generali information » pour décrypter l'actualité sociale. Les sessions 2013 et 2014 ont été centrées sur la mesure de l'efficacité de la rémunération des dirigeants. L'année 2015 sera consacrée à l'actualité sociale et à celle des retraites.
- **au niveau syndical** avec l'accompagnement de l'Institut Français des Experts-Comptables et des Commissaires aux Comptes (IFEC), l'un des deux syndicats majoritaires de la profession, lors des « Mardis de l'IFEC ». En 2014, ces rencontres ont, notamment, porté sur l'application de la Loi sur la Sécurisation de l'Emploi (LSE).
- **au niveau cabinet** avec des sessions intra-cabinets dont des sessions d'information distancielles où un expert de Generali est dédié à l'animation.
- **au niveau clients** avec un nouveau concept de réunions clients « Les rendez-vous Generali », abordant des thèmes d'actualité autour de la protection sociale qui les touchent de près. 4 thèmes sont traités en 2015 au moyen de présentations design, de vidéos d'experts et d'outils de marketing direct :
  - ANI
  - Retraite
  - Prévoyance
  - Optimisation de la rémunération du dirigeant

Aujourd'hui, avec la nouvelle version de Petra, l'ensemble des réseaux de distribution de Generali se mobilisent pour accompagner la profession.

## b. La Stratégie clients coordonnée

L'évolution des prérogatives d'exercice de la profession a amené Generali à structurer son accompagnement, dans le respect de la déontologie et de l'indépendance de la profession.

Ainsi, Generali propose à ses partenaires experts-comptables une démarche fondée sur deux objectifs :

- **Sécuriser le client sur ses sujets de couverture sociale** : le client bénéficie, pour aborder les solutions d'assurance, des conseils d'un expert-comptable - qui le connaît et l'accompagne au quotidien - et de l'expertise des interlocuteurs Generali ; un atout précieux face à une législation qui évolue sans cesse.
- **Développer la protection de ses clients professionnels** : le cabinet d'expertise-comptable peut ainsi fournir à ses clients des prestations à haute valeur ajoutée. Cet accompagnement peut aller de l'information sur une thématique donnée et de l'accompagnement en vue de construire un rapport de mission adapté aux enjeux du client. Cette coordination – où chacun intervient sur son domaine d'expertise – permet la présence physique du conseiller Generali à la présentation des résultats au client en rendez-vous tripartite.

### La « Stratégie clients coordonnée » en 7 étapes :

1. **Sélectionner** : étape de découverte avec l'interlocuteur Generali pour identifier les missions les plus adaptées à la clientèle de l'expert-comptable
2. **Alerter** : étape de sensibilisation des clients aux risques et aux opportunités à saisir par le biais de courriers alertes personnalisables ou de réunions clients animées en coordination avec l'interlocuteur Generali
3. **Conclure** : Etape de présentation par le cabinet à son client de la lettre de mission et des honoraires
4. **Diagnostiquer** : Etape de coordination des actions. L'expert-comptable analyse la situation de son client en matière de protection sociale et l'interlocuteur Generali sélectionne des solutions d'assurances adaptées à la situation du client.
5. **Préconiser** : Etape d'analyse des résultats et échanges sur la stratégie la plus adaptée pour le client
6. **Présenter** : Etape de remise du rapport de mission par le cabinet et des présentations des solutions d'assurance par l'interlocuteur Generali
7. **Actualiser** : Etape de suivi du dossier du client



## **Le point de vue des experts-comptables**

### **4 questions à...**

#### **Marie-Dominique CAVALLI**

Présidente de la Commission Marketing et membre de la Commission déontologique du Conseil supérieur de l'Ordre des Experts-comptables

Co-présidente de l'association des femmes experts-comptables

Membre du Comité pédagogique CFPC

- Quels sont les enjeux de la révolution numérique pour les experts-comptables ?
- Que pensez-vous de l'initiative de Generali sur le développement d'un portail comme Petra ?
- Vous êtes vous-même expert-comptable et commissaire aux comptes. Comment voyez-vous évoluer la relation de l'expert-comptable avec son client ?
- Que pensez-vous des actions de soutien de Generali à l'entrepreneuriat au féminin ?

## Generali soutient les entrepreneurs responsables

**Dans le cadre de sa politique active de développement durable Generali intègre les principes de la RSE (responsabilité sociétale des entreprises) au cœur de son métier d'assureur.**

La responsabilité d'un assureur comme Generali n'est plus seulement d'apporter une solution d'assurance à des aléas mais également de cartographier l'ensemble des risques et d'apporter une réponse parfois au-delà de son métier. La gestion des risques est un levier de performance reconnu pour l'entreprise. Pour cela, Generali développe actuellement une nouvelle approche fondée sur l'analyse du risque multidimensionnelle de l'entreprise et de ses risques.

Generali soutient également le **mouvement des Entrepreneurs d'avenir qui rassemble plus de 700 chefs d'entreprises qui veulent conjuguer performance économique et responsabilité sociétale**. Après une première édition en juin 2009, à l'Assemblée Nationale et une seconde édition en mai 2011 à Nantes, la troisième édition s'est tenue à Paris en novembre 2013 au CESE (Conseil Economique, Social et Environnemental). La quatrième édition se déroulera les 4 et 5 décembre 2015 à l'Unesco.

### A PROPOS DE GENERALI FRANCE

Generali France est aujourd'hui l'un des principaux assureurs dans l'Hexagone. Le chiffre d'affaires de la compagnie, dont l'implantation en France remonte à 1832, atteint 11,9 milliards d'euros en 2013. Generali France s'appuie sur plus de 10 000 collaborateurs et agents généraux pour offrir des solutions d'assurances à 7 millions de clients, particuliers ou bénéficiaires de garanties dans le cadre de leur activité, ainsi que 800 000 entreprises et professionnels.

### A PROPOS DU GROUPE GENERALI

Le groupe Generali est l'un des principaux assureurs au monde. Son chiffre d'affaires en 2013 s'élève à plus de 66 milliards d'euros. Avec 77 000 employés à travers le monde au service de 65 millions de clients dans plus de 60 pays, le groupe figure parmi les leaders sur les marchés d'Europe occidentale et occupe une place d'importance croissante en Europe centrale et orientale ainsi qu'en Asie.